

**ШУНТОВЫЙ СВАРОЧНЫЙ АППАРАТ
ТРАНСФОРМАТОРНОГО ТИПА ДЛЯ
ПОВСЕДНЕВНОГО ИСПОЛЬЗОВАНИЯ.**

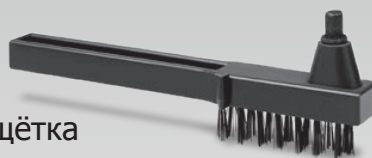
- ✓ Однофазное подключение 230В – 50/60Гц
- ✓ Для электродов от Ø2 до 3.2 мм
- ✓ Очень прост в использовании
- ✓ Настройка с помощью подвижного шунта
- ✓ Вентиляция
- ✓ Переносной
- ✓ Оснащен термозащитой



ПОСТАВЛЯЕТСЯ В СБОРЕ И ГОТОВ К ИСПОЛЬЗОВАНИЮ



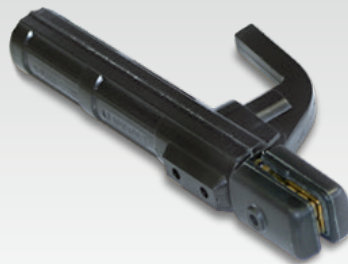
ручной щиток
атемнение






МОЛОТОК-ЩЁТКА



кабель массы
1.5м



держатель
электрода
1.5м

		I_2 MMA	EN60974-1 (40°C) I_A (60%)	U_0	
50/60hz	10A	130A	53A	48V	cm/kg
230V 1~	10A	130A	53A	48V	47x24x32 / 18