

АППАРАТ ИНВЕРТОРНОЙ ТЕХНОЛОГИИ, УПРАВЛЯЕМЫЙ МИКРОПРОЦЕССОРОМ С КЛАВИШНЫМ ДИСПЛЕЕМ С ЦИФРОВОЙ ИНДИКАЦИЕЙ. ЭТОТ МНОГОФУНКЦИОНАЛЬНЫЙ АППАРАТ ПИТАЕТСЯ ОТ ОБЫЧНОЙ СЕТИ 16А-230В, ДАЖЕ ПРИ ИНТЕНСИВНОМ ИСПОЛЬЗОВАНИИ.

ФУНКЦИЯ MMA

Очень легко варит все типы электродов - стальные, из нержавеющей, чугунные, рутитовые, с основной обмазкой, целлюлозные (Ø 1.6 до 5 мм) и имеет следующие преимущества :

- ✓ **Anti-Sticking**
- ✓ **Регулируемый Hot Start** : Простой поджиг всех типов металлов (слабый Hot start = тонколистая жель / повышенный Hot start = трудносвариваемые металлы : загрязненные или окисленные детали)
- ✓ **Arc force** : Сверхток, выдаваемый при надобности, для лучшего проникновения и во избежание залипания.

ФУНКЦИЯ TIG LIFT

С помощью горелки TIG с клапаном (опция) аппарат может варить ровные швы благодаря :

- ✓ **Поджигу Tig Lift:**
Поджиг простым контактом во избежание вольфрамовых вкраплений и радиопомех.
- ✓ **Автоматическому затуханию дуги:**
Эта новаторская функция позволяет завершить сварной шов без кратеров благодаря затуханию дуги. Длительность регулируется и сигнал для затухание в конце сварки делается простым движением горелки.



Аппарат поставляется в кейсе с аксессуарами :
 - Кабель массы (1.6м/Ø 16мм²)
 - Держатель электрода (2м/Ø 16мм²)

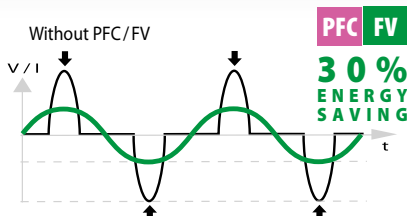
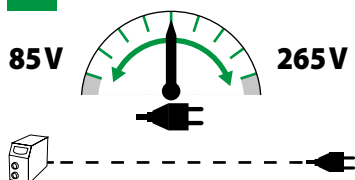
ОПЦИЯ (Арт. 044425):
 ГОРЕЛКА TIG
 - Кабель длин. 4 м
 - Коннектор 10/25 мм²



ДЛЯ СВАРКИ В ЛЮБЫХ СИТУАЦИЯХ




Этот аппарат подходит для сварки в любых ситуациях (с использованием удлинителя, работа от электрогенератора) благодаря двум технологиям управления током :

PFC POWER FACTOR CORRECTION
FV FLEXIBLE VOLTAGE



GYSMI 200E FV оснащен PFC (ККМ) большого диапазона, позволяющий иметь FLEXIBLE VOLTAGE (85-265В).

Благодаря этой технологии, он работает от простой розетки 230В-16А или 110В 20А даже при интенсивном использовании и с удлинителем (100 м).

50/60hz	+AM	I ₂								EN60974-1 (40°C)		U ₀		cm/kg		
		TIG	MMA	Ø 1.6	Ø 2	Ø 2.5	Ø 3.2	Ø 4	Ø 5	I _A (60%)	X% (I ₂ max)					
230V 1~	16A	10-200A		62	50	47	45	35	24	120A	22%	96V	10/25	14x21x27 / 5.5	7 kW	8.75 kVA
110V 1~	20A	10-130A								95A	39%					