

Поставляющийся отдельно подающий механизм WS-4L с жидкостным охлаждением подходит для работы с источником MAGYS 500 WS.

СИНЕРГЕТИЧЕСКИЙ

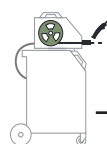
- **Функция синергии:** параметры подачи проволоки управляются напрямую подающим устройством.

ПРОМЫШЛЕННЫЙ

- Для оптимальной продуктивности аппарат работает с горелками на жидкостном охлаждении.
- Его усиленная конструкция гарантирует длительный срок службы.
- Его моторизированный подающий механизм 75Вт на 4 роликах обеспечивает непрерывную качественную подачу проволоки любого типа.

ПЕРЕНОСНОЙ

- Поставляется с башней, которая фиксируется на источник. Подающее устройство может быть установлено на башню или перемещаться с помощью приобретенной дополнительно тележки.
- Соединительные шланги от 1,6м до 20м на жидкостном охлаждении.
- Отверстия для строповки.



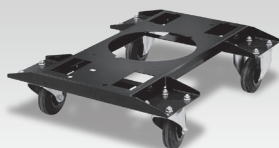
Подающее устройство
WS-4L - арт. 033573

См. техническое описание:
MAGYS 500 WS - арт. 032200

БАЗОВЫЙ НАБОР: арт. 032330 (без манометра)





				
MAGYS 500 WS арт. 032200	Подающее устройство WS-4L арт. 033573	Соединительный шланг 10м - 70 mm ² арт. 033658	Кабель массы 4м - Ø 70 mm ² арт. 043831	Сталь / Нержавеяка 350А - 4м (ЖИДКОСТЬ) арт. 041004

ОПЦИИ



Тележка для подающего устройства WS
040977




Манометр 30л/мин
 041622
 041219
  041646



Кабель инверсии полярности
033689

Соединительный шланг

L.	Жидкость	
1,6м	70 mm ²	033696
5м	70 mm ²	033641
10м	70 mm ²	033658
10м	95 mm ²	034877
15м	95 mm ²	034884
20м	95 mm ²	034891

U ₁		I ₁		Ømm		Ømm		Electronic Control	EN60974-5 (40°C)	IP	cm/kg
		GAS	NO GAS	200	300						
24V	4A	0.6 - 1.6	0.9 - 2.4	✓	✓		1.0 - 1.2	410A @ 60% 320A @ 100%	23S	25x59x56 / 17	