

Калибровочный комплект CALIWELD GCU 1.0 для проверки и утверждения сварочных источников любого типа (MIG/MAG, TIG, MMA). Стенд необходим для соблюдения нормы EN 50504/EN 60974-14 и для выполнения квалификационной оценки процедур сварки (QMOS) и описания процедур сварки (DMOS). Это полное программное обеспечение позволяет сохранять и восстанавливать все параметры сварки.

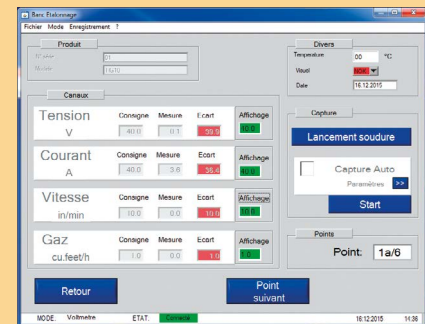
СОДЕРЖИМОЕ ЧЕМОДАНА

ОБОРУДОВАНИЕ В ЗАВИСИМОСТИ ОТ ОПЕРАЦИИ И МЕТОДА СВАРКИ.

ВЫБРАННЫЙ МЕТОД СВАРКИ	База	ПРОИЗВЕДЕННАЯ ОПЕРАЦИЯ		
		Калибровка	или	DMOS/QMOS
MIG		 вариант		 вариант
TIG				
MMA				



Программное обеспечение
включено
6 языка (FR/EN/DE/ES/IT/HU)



ОПЦИЯ

Арт. 060517 : ПРИБОР ИЗМЕРЕНИЯ СКОРОСТИ ПОДАЧИ CALIWELD SWM1

Прибор измерения скорости позволяет измерять скорость подачи от бобины и двигателя подающего устройства.

Арт. 060524 : КАБЕЛЬ ЗАМЕРА 2м CALIWELD ECM1 - ЕВРО РАЗЪЕМ / GCU1.0

Арт. 060647 : 2 СОЕДИНИТЕЛЬНЫХ КАБЕЛЯ 2м ЗАРЯДКИ CALIWELD 3% С ЧЕМОДАНОМ

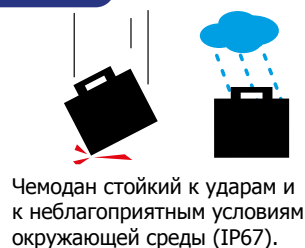
Арт. 060418 : НАГРУЗОЧНЫЙ СТЕНД CALIWELD LOAD 320A-100%

Арт. 060425 : НАГРУЗОЧНЫЙ СТЕНД CALIWELD LOAD 550A-3%

ТЕХНИЧЕСКИЕ ХАРАКТЕРИСТИКИ



Калибровочный стенд имеет технологию Flexible Voltage (FV) и работает при напряжении от 85 до 265В.



Чемодан стойкий к ударам и к неблагоприятным условиям окружающей среды (IP67).

НАБОРЫ CALIWELD

Арт. 060630 ПОЛНЫЙ НАБОР ДЛЯ КАЛИБРОВКИ CALIWELD (060456 + 060425 + 060647 + 060524)

Арт. 060654 НАБОР ДЛЯ КАЛИБРОВКИ CALIWELD (060456 + 060524)

Арт. 060661 НАБОР ДЛЯ ТРАССИРОВАНИЯ CALIWELD (060456 + 060517)

Ссылки :



инструкция по эксплуатации
в формате pdf



видео - использование

	Технические характеристики						Размеры	
	Питание	Типы замера	Напряжение (U)	Сила тока (I)	Скорость проволоки	Все виды газа	↑↓	⬆️
			TRMS / Moy / Instant	TRMS / Moy / Instant	м/мин	л/мин		
230 V - 1 ph	Диапазон измерения	1 - 120 V (±0.5%)	1 - 500 A (±0.5%)	1 - 30 м/мин (±1%)	1 - 30 л/мин (±5%)	21 x 43 x 57 cm	12 kg	