

Универсальные рутиловые электроды, специально разработанные для сварки в любом положении, включая вертикальную сварку сверху вниз. Они отличаются простотой поджига и получением ровного превосходного шва. Их использование рекомендовано для сооружений общего назначения из нелегированной и низколегированная стали.

Классификация

EN ISO 2560-A : E 42 0 RC 1 1
AWS A 5.1 : E6013

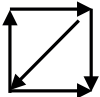
Применения

- Металлоконструкции,
- Металлические резервуары,
- Трубы,
- Слесарные изделия,
- Мелкие бытовые работы по металлу

Преимущества

- Легкий поджиг и повторный поджиг дуги.
- Хорошая свариваемость в любом положении.
- Плоский слегка выпуклый шов и легкая очистка от шлака.
- Ровный эстетичный шов.

Положения и полярность



- Поджиг с 40В - Постоянный ток.
- Полярность (-) на электроде.

Химические свойства

C %	Mn %	Si %	P %	S %
0.06	0.50	0.40	0.025	0.025

Механические свойства

Re	Rm	A 5 d	KV 0 °C
440 MPa	540 MPa	24%	50 J

Рекомендации

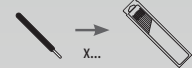

Ø электрод (mm)	1.6	2.0	2.5	3.2	4.0
толщина (mm)	1,5	1,5 ▶ 3	2,5 ▶ 6	5 ▶ 8	8 ▶ +
сварочный ток (A)	30	40 ▶ 70	60 ▶ 100	80 ▶ 130	130 ▶ 170

Омологация

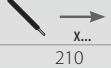

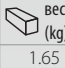
TÜV - DB

Упаковка



Арт	Ø (mm)	длина (mm)			вес (kg)	
084315	Ø 1.6	350	17	6	0.16	
084414			50		0.41	
084322			13		0.22	
084421	Ø 2.0		50		0.71	
084339			Ø 2.5		11	0.24
084438					50	1.00
084346	Ø 3.2	9	0.30			
084445		50	1.50			
084353	Ø 4.0	8	0.38			
084452		50	2.24			





Арт	Ø (mm)	длина (mm)				вес (kg)
085114	Ø 1.6	350	210	6	6	1.65
085121	Ø 2.0		155			2.08
085138	Ø 2.5		110			2.11
085145	Ø 3.2		70			2.09
085152	Ø 4.0		47			2.21



Арт	Ø (mm)	длина (mm)				вес (kg)
085022	Ø 2.0	350	355	3	3	4.82
085039	Ø 2.5		230			4.46
085046	Ø 3.2		165			4.85
085053	Ø 4.0		110			5.39



Арт	Ø (mm)	длина (mm)			вес (kg)
081598	Ø 2.5	350	75	3	-
081604	Ø 3.2		57		-



Арт	Ø (mm)	длина (mm)			вес (kg)
086005	Ø 2.5	350	252	3	4.6
086012	Ø 3.2		172		5
086029	Ø 4.0		117		5