

Универсальные рутиловые электроды, специально разработанные для сварки в любом положении, включая вертикальную сварку сверху вниз. Они отличаются простотой поджига и получением ровного превосходного шва. Их использование рекомендовано для сооружений общего назначения из нелегированной и низколегированная стали.

## Классификация

EN ISO 2560-A : E 42 0 RC 1 1  
AWS A 5.1 : E6013

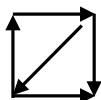
## Применения

- Металлоконструкции,
- Металлические резервуары,
- Трубы,
- Слесарные изделия,
- Мелкие бытовые работы по металлу

## Преимущества

- Легкий поджиг и повторный поджиг дуги.
- Хорошая свариваемость в любом положении.
- Плоский слегка выпуклый шов и легкая очистка от шлака.
- Ровный эстетичный шов.

## Положения и полярность



- Поджиг с 40В - Постоянный ток.
- Полярность (-) на электроде.

## Химические свойства

C %	Mn %	Si %	P %	S %
0.06	0.50	0.40	0.025	0.025

## Механические свойства

Re	Rm	A 5 d	KV 0 °C
440 MPa	540 MPa	24%	50 J

## Рекомендации

Ø электрод (mm)	1.6	2.0	2.5	3.2	4.0
толщина (mm)	1,5	1,5 ▶ 3	2,5 ▶ 6	5 ▶ 8	8 ▶ +
сварочный ток (A)	30	40 ▶ 70	60 ▶ 100	80 ▶ 130	130 ▶ 170

## Омологация

TÜV - DB

## Упаковка



Арт	Ø (mm)	↔ (mm)	↗ x...	↘ Вес (kg)
084315	Ø 1.6	300	17	0.16
084414			50	0.41
084322			13	0.22
084421	Ø 2.0	350	50	0.71
084339			11	0.24
084438			50	1.00
084346	Ø 3.2	350	9	0.30
084445			50	1.50
084353			8	0.38
084452	Ø 4.0	350	50	2.24



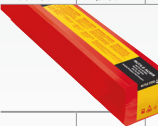
Арт	Ø (mm)	↔ (mm)	↗ x...	↘ x...	↘ Вес (kg)
085114	Ø 1.6	300	210	6	1.65
085121	Ø 2.0	350	155		2.08
085138	Ø 2.5		110		2.11
085145	Ø 3.2		70		2.09
085152	Ø 4.0		47		2.21



Арт	Ø (mm)	↔ (mm)	↗ x...	↘ x...	↘ Вес (kg)
085022	Ø 2.0	350	355	3	4.82
085039	Ø 2.5		230	3	4.46
085046	Ø 3.2		165	3	4.85
085053	Ø 4.0		110	3	5.39



Арт	Ø (mm)	↔ (mm)	↗ x...	↘ Вес (kg)
081598	Ø 2.5	350	75	-
081604	Ø 3.2		57	-



Арт	Ø (mm)	↔ (mm)	↗ x...	↘ Вес (kg)
086005	Ø 2.5	350	252	4.6
086012	Ø 3.2		172	5
086029	Ø 4.0		117	5